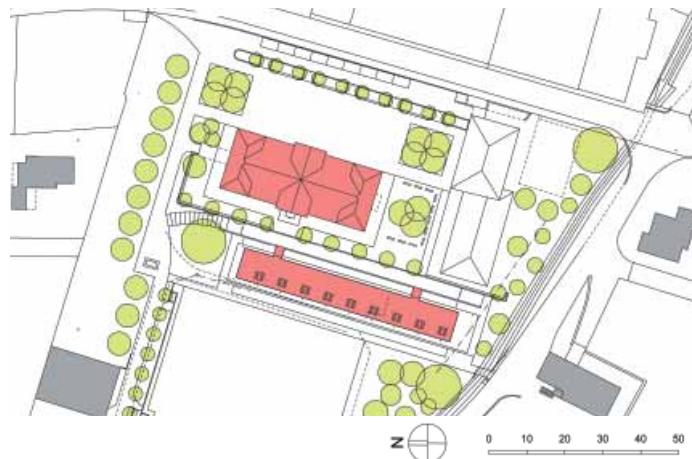


Restaurierung und Umbau mit Erweiterung Schulhaus Athene, Zug



Bauherrschaft

Kantonale Baudirektion, Zug
vertreten durch Hochbauamt des Kantons Zug

Projekt

Restaurierung und Umbau mit Erweiterungsbau des Schulhauses Athene in Zug.

Planung und Ausführung

1998 - 2001

Leistungen p-4 AG

Gesamtprojektleitung
Bauleitung

Stichworte zum Gebäude

- Sanierung und Restauration Aussenhülle und der gesamten ca. 130-jährigen Bausubstanz inkl. Haustechnik.
- Restauration Innen zur Verwendung als Schulräume.
- Neubau eines vorgelegten Klassentraktes.
- Anschluss an die Fernheizzentrale.

Kennwerte

Rauminhalt SIA: 21'470 m³
Bausumme: CHF 21.8 Mio.

Planerteam

Planung Neubau: Hans-Peter Ammann, Zug
Planung Athene: Edwin A. Bernet, Zug
Bauingenieur: Hegglin + Thinov, Zug
Elektroingenieur: Josef Berger AG, Zug
Lüftungs-/Heizungs-/Sanitäringenieur: Hans Abicht AG, Zug

Referenzperson

Erich Müller, Hochbauamt des Kantons Zug / Tel. 041 728 54 00



p-4 ANALYSIERT.



p-4 ENTWICKELT.



p-4 PLANT.



p-4 REALISIERT.