

Innensanierung und Balkonerweiterung Tulpenweg 2-10, Niederlenz

Bauherrschaft

Migros-Pensionskasse, Zürich

Projekt

Innensanierung und Balkonerweiterung von drei Mehrfamilienhäusern mit total 65 Wohnungen

Planung und Ausführung

Bauvorbereitung: Dezember 2007 bis März 2008

Realisierung: April 2008 bis August 2008

Leistungen p-4 AG

Gesamtprojektleitung

Bauleitung

Stichworte zum Gebäude

- Innere Sanierungsarbeiten
- Neue Küchen- und Sanitäreinheiten
- Neue Leitungen Sanitär/Elektro
- Balkonerweiterungen als Stahl-Betonkonstruktion

Kennwerte

Bausumme: CHF 4.5 Mio.

Planerteam

Totalunternehmer: p-4 AG, Zug

Architekt: Markus Müller, Rapperswil

Bauingenieur: Scepan AG, Baar

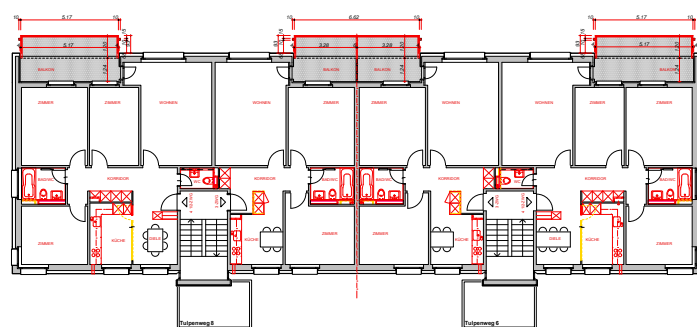
Elektroingenieur: Elcon Elektro-Planung, Suhr

Lüftungs-/Sanitäringenieur: Äschlimann Brunner Engineering, Olten

Referenzperson

Herr Kurt Sauter, Migros-Pensionskasse, Zürich

Telefon 044 436 81 11



p-4 ANALYSIERT.



p-4 ENTWICKELT.



p-4 PLANT.



p-4 REALISIERT.