

# Feuerwehrlokal nimmt Form an

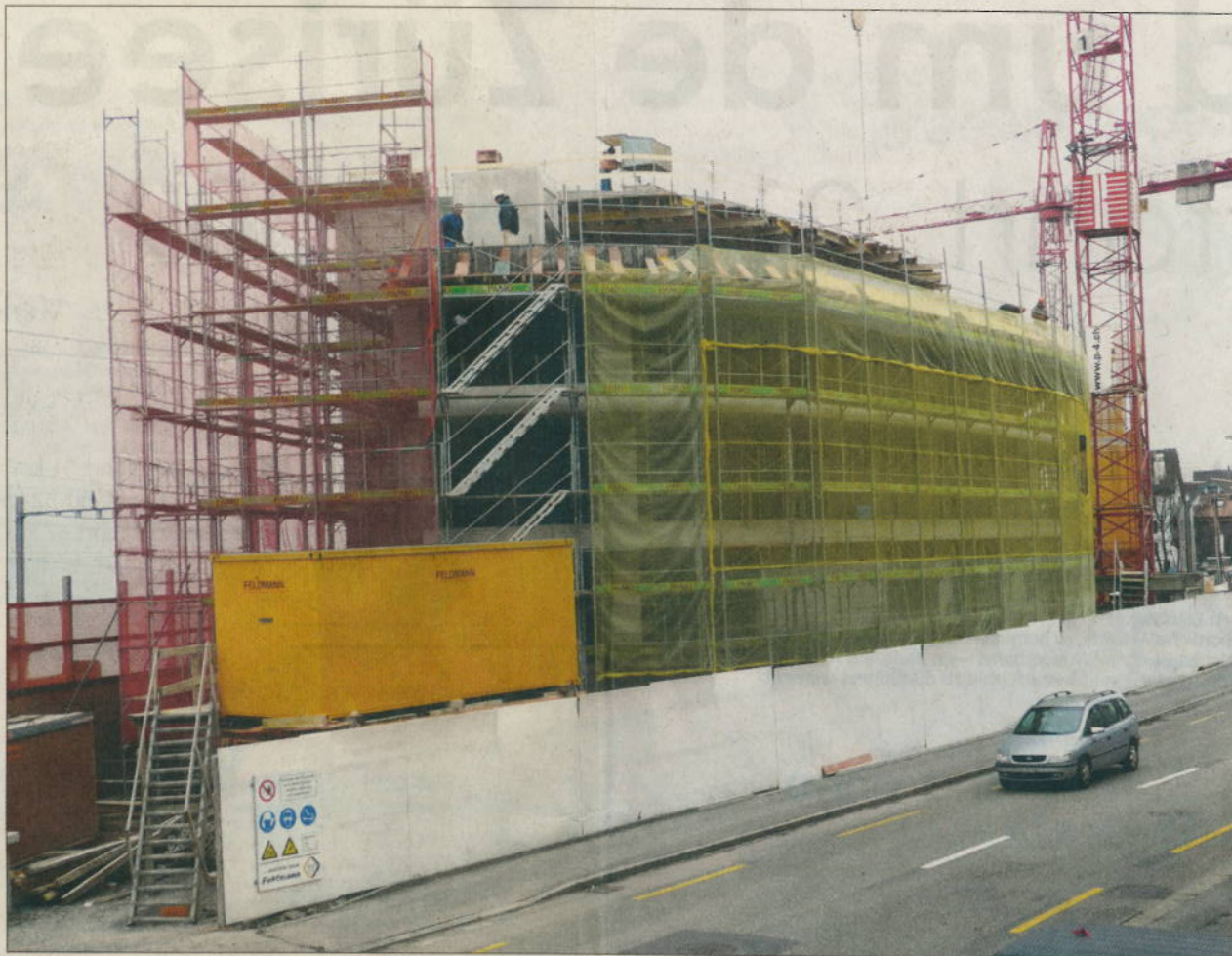
Seit nun einem Jahr befindet sich das Bauprojekt «Lichtwerk» im Bau. Die Feuerwehr rechnet damit, im Spätherbst einziehen zu können.

Simon Tissot

Vor sechs Jahren befürwortete das Wädenswiler Stimmvolk den 4,5-Mio.-Kredit für die neue Feuerwehrezentrale im Wohn- und Geschäftshaus «Lichtwerk» an der Seestrasse. Zuerst hofften die Zuger Bauherren von der P4 AG auf eine rasche Fertigstellung des Gebäudes. Der ursprünglich angestrebte Bezugstermin 2005 wurde aber schnell aufgegeben, weil Anwohner versuchten, das Projekt durch Einsprachen zu verhindern. Nachdem die Baurekurskommission, das Zürcher Verwaltungsgericht und schliesslich das Bundesgericht den Rekurs ablehnten, begannen die Bauarbeiten im Frühjahr 2008. Der besonders kalte und nasse Winter sorgte aber für weitere Verzögerungen bei den Bauarbeiten. Ausserdem mussten zuerst Bodenproben genommen werden, um über Verwendung oder Entsorgung des Ausbaus entscheiden zu können.

## Termine stehen fest

Die P4 AG gibt als Bezugstermin für die Eigentumswohnungen den Herbst dieses Jahres an. Ernst Knabenhans, der verantwortliche Bauleiter, bestätigt diesen Termin auf Nachfrage: «Im Spätherbst sollten die Wohnungen bereit sein. Noch eher werden wir der Feuerwehr Wädenswil die Räumlichkeiten



Hier wird nicht nur Wohneigentum, sondern auch die neue Feuerwehrezentrale fertiggestellt. (Simon Tissot)

übergeben können, wahrscheinlich bereits im August.» Andreas Ledermann, Leiter der Sicherheits- und Gesundheitsabteilung, geht davon aus, bis Ende 2009 den Feuerwehrbetrieb im «Lichtwerk» aufnehmen zu können. Auf zwei

Stockwerken wird die gesamte Infrastruktur der Feuerwehr untergebracht. Für Fahrzeuge, Material und Mannschaft werden zeitgemässe und genügend grosse Räume zu Verfügung stehen. Die Feuerwehr braucht das bisherige

Lokal an der Schönenbergstrasse nach dem Umzug nicht mehr. Voraussichtlich Ende Jahr wird das Stimmvolk darüber entscheiden, ob diese Räume für die neue Stadtbibliothek umgebaut werden können.