

Grossprojekt an der Reuss: p-4 AG baut 162 Wohneinheiten «Am Ufer» in Bremgarten



Auf einem der letzten grossen zusammenhängenden Gebiete im Zentrum Bremgartens entsteht eine Wohnüberbauung mit 114 Mietwohnungen, Gewerbeflächen, 33 Eigentumswohnungen und 15 Reihenhäusern.

Ehemaliges Fabrikareal

Das Areal liegt in der Flussschleife von Bremgarten. Einst befand sich auf diesem Boden eine Karton- und Papierfabrik, deren Betrieb im Jahre 2004 eingestellt wurde. Die Reuss, das angrenzende Auland und die Zentrumsnähe bilden beste Voraussetzungen für attraktives und erholsames Wohnen.

Die Besitzerfamilie der ehemaligen Fabrik erkannte das grosse Potenzial und erteilte den Auftrag für eine Umnutzung des Areals.

Ein komplett neues Quartier direkt an der Reuss

Die Dimension dieser Überbauung zeigt sich nicht nur durch die Anzahl der Wohneinheiten, auch durch die neue Tiefgarage und die Umgebungsgestaltung. Gebaut wird hier eine der grössten Einstellhallen im Kanton Aargau. Das neue Quartier auf dem ehemaligen Fabrikgelände entsteht ganz ohne Durchgangsverkehr, denn die Besucherparkplätze wurden bewusst ausserhalb der Überbauung angelegt. Eine Umgebung mit einem besonderen Bepflanzungskonzept sorgt für eine grüne Lunge.



Baufeld 1 bis 4 = Mietwohnungen
Baufeld 5 bis 8 = Eigentumswohnungen und Reiheneinfamilienhäuser

Die Lage dieser Grossüberbauung ist nicht nur aufgrund des naturbelassenen Ufers attraktiv, auch die Fussdistanz zur Altstadt überzeugt. Die Gegebenheiten der Flusslage setzen dagegen einen gut durchdachten Bauablauf voraus. So können der Baugrubenaushub sowie Werkleitungsbau einzig bei niedrigem Wasserstand, in den Monaten Oktober bis März, erfolgen. Dies musste in der Terminierung entsprechend berücksichtigt werden.

Verschiedene Baufelder

Drei Bauherrschaften sind am Grundstück beteiligt, welches sich aus insgesamt 8 Baufeldern zusammensetzt. Felder 1 und 2 bleiben im Eigentum der Pawefa AG, Hünenberg. Die Bauherrin der Felder 3 und 4 ist die Avadis Anlagestiftung, Zürich. Als dritte Beteiligte hat die p-4 AG aus Zug die Parzelle der Felder 5 bis 8 erworben. p-4 ist ebenfalls verantwortliche Totalunternehmerin und ausführende Unternehmung des gesamten Areals.



Visualisierung des geschossübergreifenden Reihenhauses auf Baufeld 7

Mietwohnungen

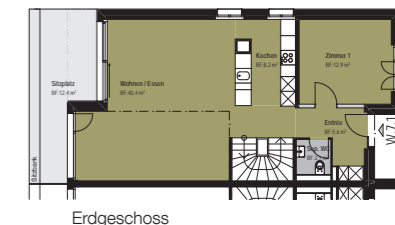
Auf den Baufeldern 1 bis 4 entstehen vier Mehrfamilienhäuser mit Total 114 Mietwohnungen sowie eine Gewerbefläche mit 350 m². Im Oktober 2016 wurde mit dem Bau der Mietwohnungen gestartet. Ab März 2018 sollen die ersten 2½- bis 4½-Zimmerwohnungen bezugsbereit sein.

Eigentumswohnungen

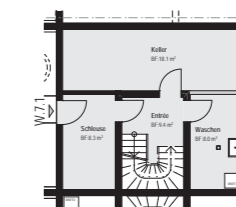
33 Eigentumswohnungen und 15 Reiheneinfamilienhäuser werden auf den Baufeldern 5 bis 8 realisiert. Baubeginn war im

Oktober 2017. Das viergeschossige Gebäude mit Eigentumswohnungen auf dem Baufeld 5 grenzt nach Süden an den naturbelassenen Flussraum und im Westen an die Landwirtschaft. Diese Geschosswohnungen wurden mit 3½- bis 5½-Zimmern konzipiert. Auf den Baufeldern 6 und 8 entstehen nebst Reiheneinfamilienhäusern auch attraktive Eigentumswohnungen im Mittelteil der beiden zweigeschossigen Gebäude.

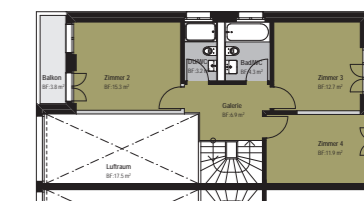
Grundrissbeispiel Reihenhause Nr. 7.1



Erdgeschoss



Untergeschoss



Obergeschoss

Die 3½- bis 5½-Zimmer Reiheneinfamilienhäuser auf den Baufeldern 6, 7 und 8 eignen sich ideal für Familien mit Kindern im Schul- oder Vorschulalter oder Paare. Detailliertere Informationen zum Projekt erhalten Sie unter: www.am-ufer.ch

Ihr Partner von A bis Z

p-4 bietet Ihnen umfassendes Know-how unter einem Dach. Beim Projekt «Am Ufer» vereinen sich Kernkompetenzen wie Projektentwicklung, Immobilienmarketing, Ausführungsplanung, Gesamtprojektleitung und Bauleitung zu einem Ganzen. Nebst Neubauten ist die p-4 auch ein idealer Partner für Umbauten und Renovierungen. Sei es bei Wohnbauten, Bauten im Gesundheits- und Bildungswesen oder Dienstleistungs- und Gewerbebauten.

p-4 AG, Industriestrasse 22, 6302 Zug
info@p-4.ch, www.p-4.ch

1 analysiert

2 entwickelt

3 plant

4 realisiert

p-4 AG – Industriestrasse 22 – CH-6302 Zug – Telefon 041 726 66 11 – Fax 041 726 67 67 – www.p-4.ch